



OŚRODEK POMOCY
SPOŁECZNEJ
W GLIWICACH

PRZEMOC

INFORMATOR DLA NASTOLATKÓW

CHROŃMY SIEBIE I NAJBLIŻSZYCH

RAZEM PRZECIW PRZEMOCY



ZESPÓŁ
INTERDYSCYPLINARNY
DS. PRZECIWDZIAŁANIA PRZEMOCY DOMOWEJ
W GLIWICACH



GLIWICE

**Przekazujemy w Wasze ręce informator,
dzięki któremu możecie:**

- **zapoznać się z Waszymi prawami;**
- **dowiedzieć się czym jest przemoc, jak ją rozpoznać i jak na nią reagować.**

Ośrodek Pomocy Społecznej
Dział Wsparcia Rodziny
ul. Władysława Sikorskiego 134 Gliwice
tel 32 335 41 27, 32 335 48 12, 510-230-098

MASZ

PRAWO

DO ŻYCIA

DO TOŻSAMOŚCI

DO ROZWOJU

DO WYCHOWANIA W RODZINIE

DO WYRAŻANIA SWOICH MYŚLI I UCZUĆ

DO WŁASNOŚCI

DO PRYWATNOŚCI

DO WOLNOŚCI

DO WŁASNEGO ZDANIA

DO SZACUNKU

DO GODNOŚCI

DO NIETYKALNOŚCI OSOBISTEJ

DO NAUKI

DO WŁAŚCIWEJ OPIEKI

PODAJ DALEJ!

NIKT NIE MA PRAWA NARUSZAĆ TWOICH PRAW

WIEDZ, ŻE

NARUSZENIE PRAW

TO

PRZESTĘPSTWO !!!

KAŻDY KTO:

**CELOWO, ŚWIADOMIE, UMYŚLNIE,
Z ZAMIAREM WYRZĄDZENIA KRZYWDY
Z WYKORZYSTANIEM SWOJEJ PRZEWAGI**

**NARUSZY TWOJE PRAWA
POPEŁNIA PRZESTĘPSTWO**

PODAJ DALEJ!

MASZ PRAWO DO OBRONY

WIEDZ, ŻE
PRZEMOC

MA RÓŻNE OBLICZA

**TO NIE TYLKO BICIE
TO WSZYSTKIE SYTUACJE, W KTÓRYCH
SILNIEJSZA, BARDZIEJ PEWNA SIEBIE
OSOBA LUB GRUPA OSÓB KRZYWDZI
SŁABSZEGO OD SIEBIE**

PRZEMOC TO PRZESTĘPSTWO !!!

PODAJ DALEJ!

NIKT NIE ZASŁUGUJE NA TAKIE TRAKTOWANIE

JEŻELI

WIDZISZ

*SZARPANIE

*KOPANIE

*BICIE

*WYKRĘCANIE RĄK

*OPLUWANIE

*OKRADANIE

*ZAMYKANIE W POMIESZCZENIU

*WYŁUDZANIE PIENIĘDZY

*PRZYTRZYMYWANIE

*CHOWANIE RZECZY

*NISZCZENIE RZECZY

*GROŻENIE PIĘŚCIĄ I POKAZYWANIE NIEPRZYZWOITYCH GESTÓW

*CIĄgniĘCIE ZA WŁOSY

*WŁĄCZANIE INNYCH OSÓB DO ATAKOWANIA OSOBY
W RÓŻNY SPOSÓB

ZAREAGUJ, POWIEDZ NIE !

PODAJ DALEJ!

TWOJA REAKCJA JEST BARDZO WAŻNA

JEŻELI
SŁYSZYSZ

*OBGADYWANIE

*WYŚMIEWANIE

*PRZEZYWANIE

*PONIŻANIE

*GROŻENIE

*SZANTAŻOWANIE

*WYZYWANIE

*OŚMIESZANIE

*OBRAŻANIE

*NIEUSTANNE NĘKANIE, DOKUCZANIE,
PRZEŚLADOWANIE
(STALKING, MOBBING)

*ZASTRASZANIE
(BULLYING)

*NAMAWIANIE INNYCH DO WYZYWANIA, GROŻENIA,
WYŚMIEWANIA, ROZPOWSZECHNIANIA PLOTEK

ZAREAGUJ, POWIEDZ NIE !

PODAJ DALEJ!

TWOJA REAKCJA JEST BARDZO WAŻNA

WIEDZ, ŻE **PRZEMOC**

TO TAKŻE

CYBERPRZEMOC

*HEJT

*PODSZYWANIE SIĘ POD KOGOŚ W SIECI

*PRZESYŁANIE NIEPRZYJEMNYCH, AGRESYWNYCH WIADOMOŚCI
DO WYBRANEJ OSOBY

*UDOSTĘPNIANIE BEZ ZGODY PRYWATNYCH MATERIAŁÓW
WYBRANEJ OSOBY NP. ZDJĘĆ, WIADOMOŚCI

*PROWOKOWANIE LUB ATAKOWANIE INNEJ OSOBY
I DOKUMENTOWANIE WYDARZENIA W POSTACI ZDJĘĆ LUB FILMU
ORAZ UPUBLICZNIENIE NAGRAŃ LUB ZDJĘĆ W INTERNECIE

*UPUBLICZNIANIE PONIŻAJĄCYCH, NIEPRAWDZIWYCH
INFORMACJI LUB MATERIAŁÓW NA TEMAT WYBRANEJ OSOBY

PODAJ DALEJ!

TWOJA REAKCJA JEST BARDZO WAŻNA

WIEDZ, ŻE W OBLICZU

PRZEMOCY

NIE JESTEŚ SAM

ZAREAGUJ !



POROZMAWIAJ Z KIMŚ BLISKIM



**POWIEDZ RODZICOM, WYCHOWAWCY,
NAUCZYCIELOWI, PEDAGOGOWI**



POWIADOM POLICJĘ (997, 112)



**W RAZIE DOZNANIA OBRAŻEŃ CIAŁA
ZGŁOŚ SIĘ DO LEKARZA, PIELĘGNIARKI**

PAMIĘTAJ

BRAK REAKCJI TO

PRYZWOLENIE NA KRZYWDZENIE

PODAJ DALEJ!

PRZERWIJ MILCZENIE TO MOC NA PRZEMOC

POTRZEBUJESZ
POMOCY
ZADZWOŃ!

POLICJA 997, 112

OŚRODEK INTERWENCJI KRYZYSOWEJ
GLIWICE UL. WŁ. SIKORSKIEGO 134
32 335-53-40, 32 335-53-59, 510-230-115

TELEFON ZAUFANIA DLA DZIECI I MŁODZIEŻY
FUNDACJI DAJEMY DZIECIOM SIĘ
116 111

DZIECIĘCY TELEFON ZAUFANIA RZECZNIKA PRAW DZIECKA
800 12 12 12

ZESPÓŁ INTERDYSCYPLINARNY DS. PRZECIWDZIAŁANIA PRZEMOCY
GLIWICE UL. WŁ. SIKORSKIEGO 134
32 300-01-11

PRZERWIJ MILCZENIE - NIE JESTEŚ SAM

JEŚLI DOŚWIADCZASZ

PRZEMOCY DOMOWEJ

ZGŁOŚ SIĘ DO

**WYCHOWAWCY, NAUCZYCIELA, PEDAGOGA, PSYCHOLOGA
Z TWOJEJ SZKOŁY**

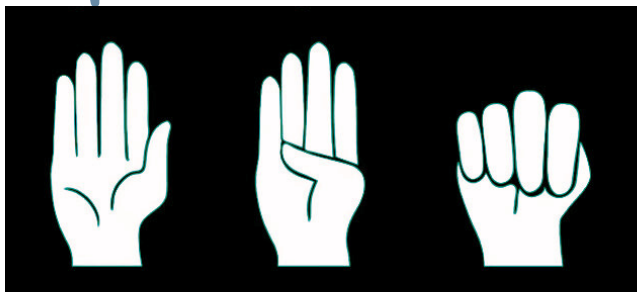
URUCHOM PROCEDURĘ "NIEBIESKA KARTA"

OPOWIEDZ O SWOICH PROBLEMACH, TRUDNOŚCIACH CZY DOŚWIADCZENIACH ZWIĄZANYCH Z PRZEMOCĄ DOMOWĄ. UZYSKANE OD CIEBIE INFORMACJE POZWOLĄ WYPEŁNIĆ SPECJALNY FORMULARZ NAZYWANY "NIEBIESKĄ KARTĄ". WYPEŁNIONY FORMULARZ URUCHOMI PROCEDURĘ I POZWOLI ROZPOCZĄĆ WSPÓŁPRACĘ SŁUŻB REALIZUJĄCYCH ZADANIA NA RZECZ PRZECIWDZIAŁANIA PRZEMOCY DOMOWEJ. OD TEGO MOMENTU WSPÓŁPRACUJĄCE SŁUŻBY BĘDĄ PODEJMOWAĆ DZIAŁANIA MAJĄCE NA CELU UDZIELENIE WSPARCIA I POMOCY ORAZ ZATRZYMANIE I ZAPOBIEGANIE DALSZEMU STOSOWANIU PRZEMOCY DOMOWEJ

PRZERWIJ MILCZENIE - SKORZYSTAJ Z POMOCY

MIĘDZYNARODOWY ZNAK

POMÓŻ MI



TEN GEST TO DYSKRETNE WZYWANIE POMOCY

GDY GO ZOBACZYSZ

**NIE BĄDŹ OBOJĘTNY
WEZWIJ POMOC**